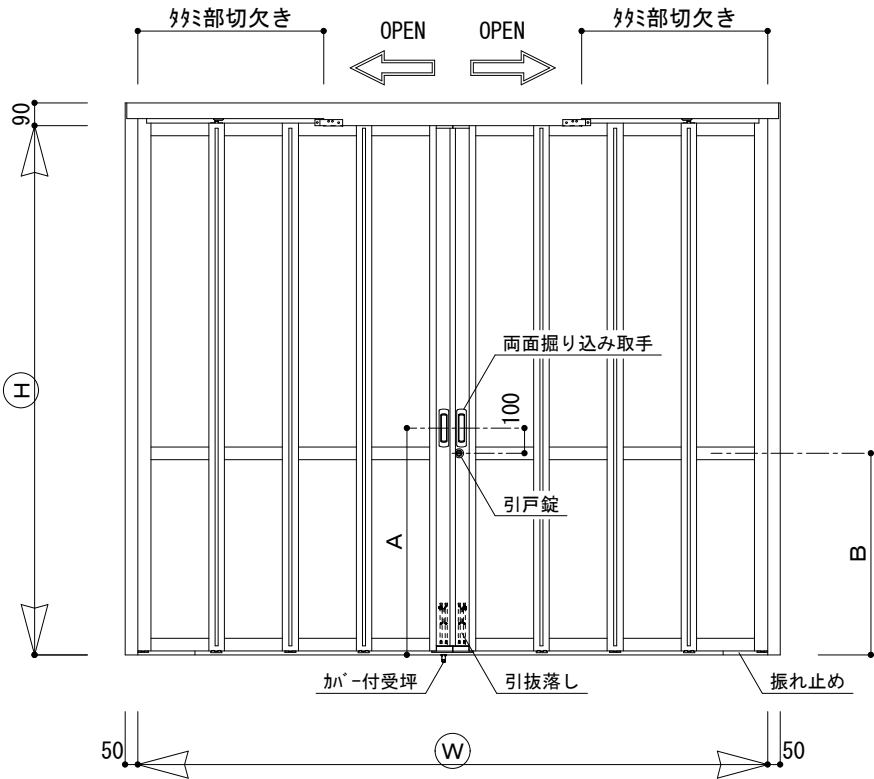
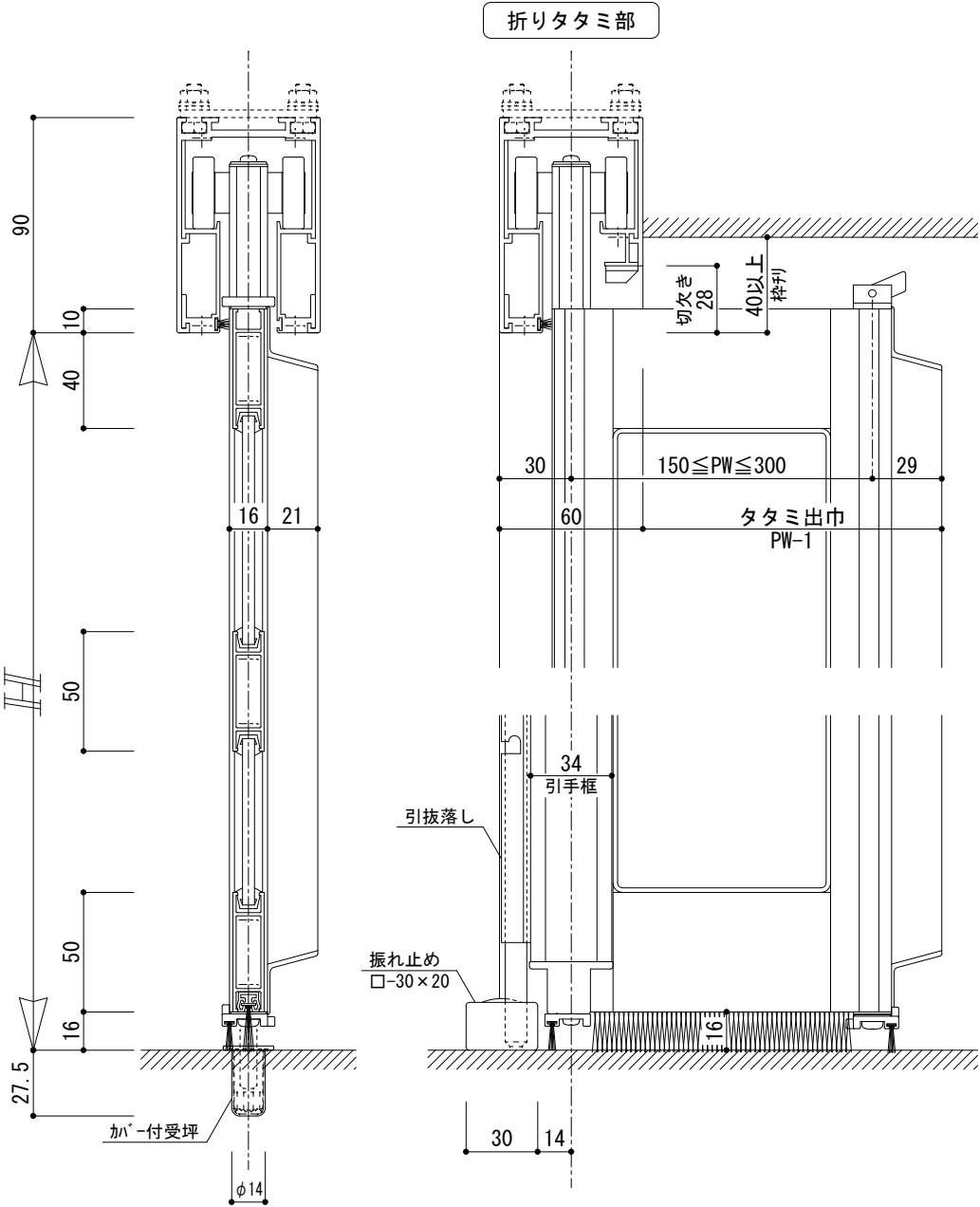
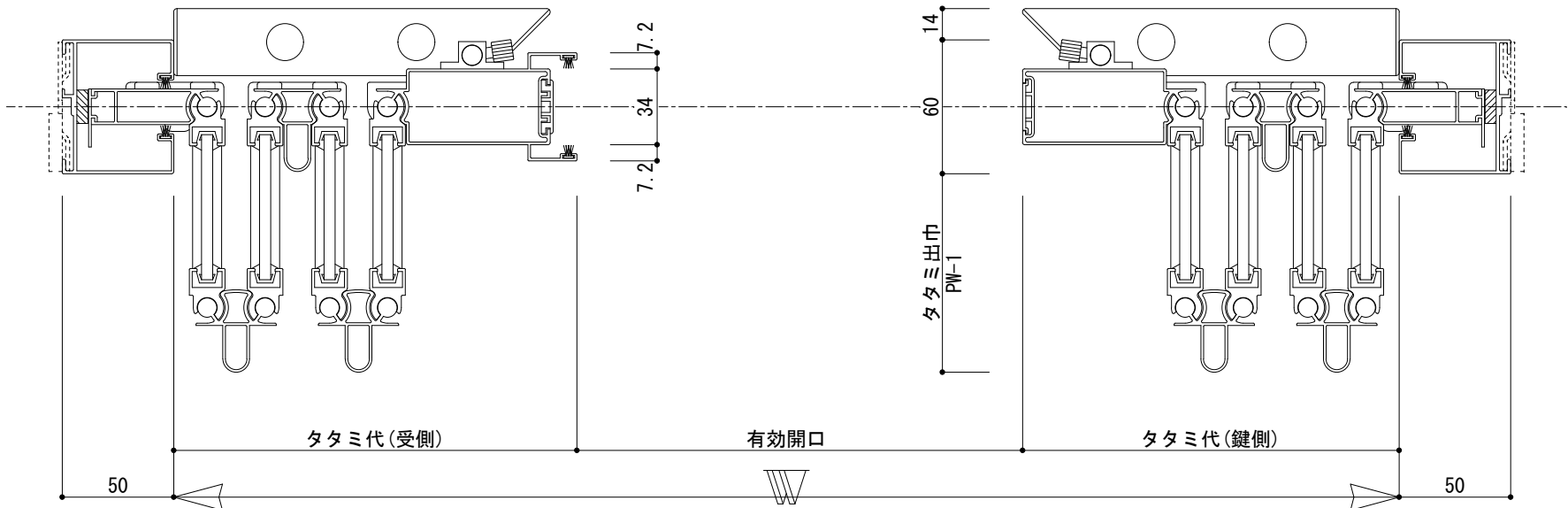


製作範囲		
H	屋外	
	屋内	450≦H≦3000

計算式		
PW(ハ` 衤ビ` ッチ)		$(W-27.5N-119R+78)/N$
タミ代	(鍵側)	$29.5n+119r-60$
	(受側)	$29.5n+119r-48$
タミ部切欠き		$29.5n+2PW+117r-27$
(N:枚数, R:連数, 小文字は片側分)		



高さ H (mm)	引手位置 A (mm)	中棧位置 B (mm)
450≦H≦1500	都度指定	なし
1500<H≦1800	800	700
1800<H≦2100	900	800
2100<H≦2400	900	900
2400<H≦2700	1000	1000
2700<H≦3000	1100	1200



				特記事項 ・指示なき場合、スライド落しはパネル4枚(柱)毎に取付け ・召し合せ框・連装框には、標準として引抜落しを取付け	作 図	尺 度	製品名 スワンムーバー S4-NN型			図 名	基準図 両引き・Bリブ		
						1/3 1/30							
					スワン商事株式会社		検 図		設 計		製 図		
符 号	訂正年月日		訂 正 理 由	訂正者						図 番	S4-NN	—	3