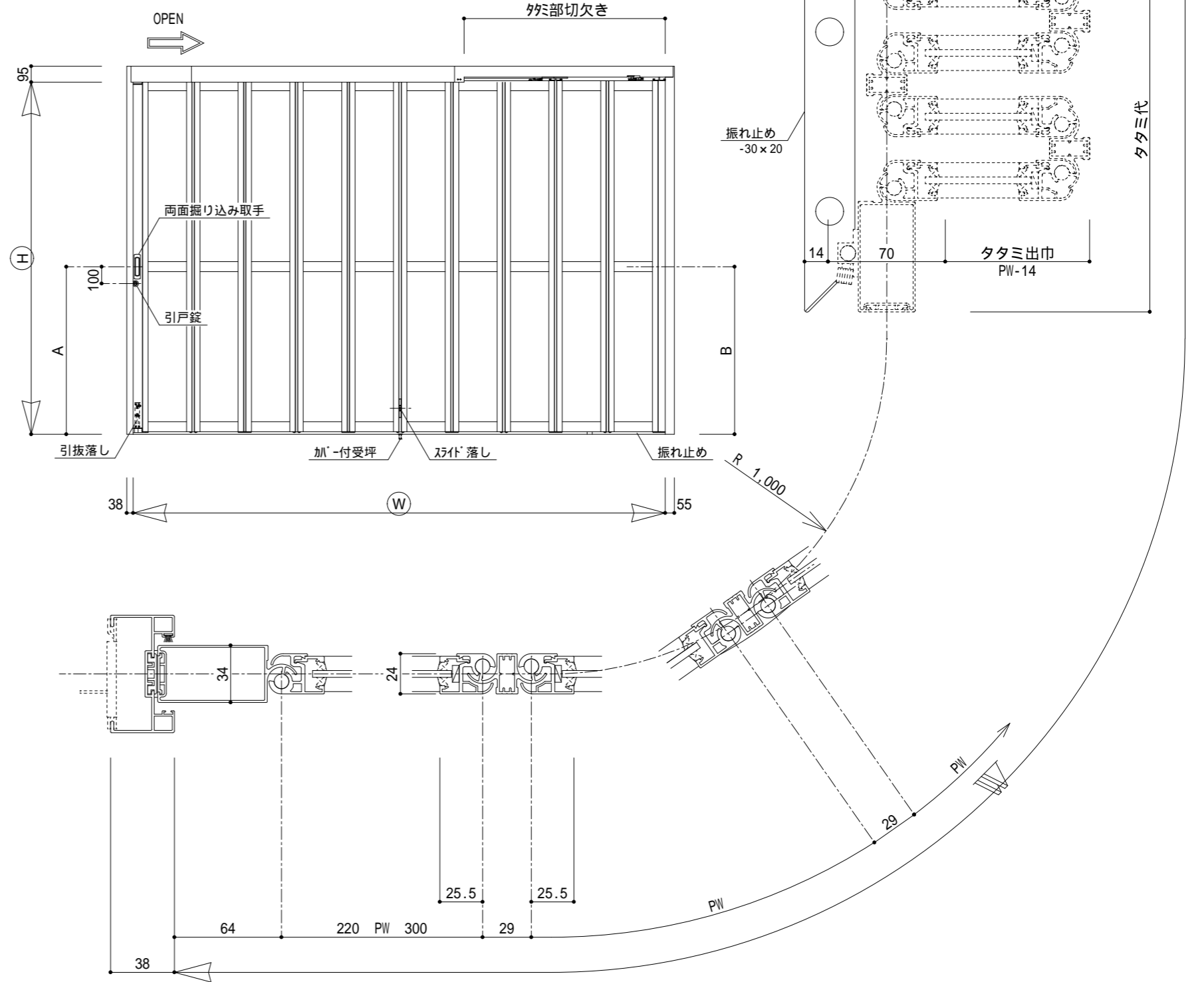
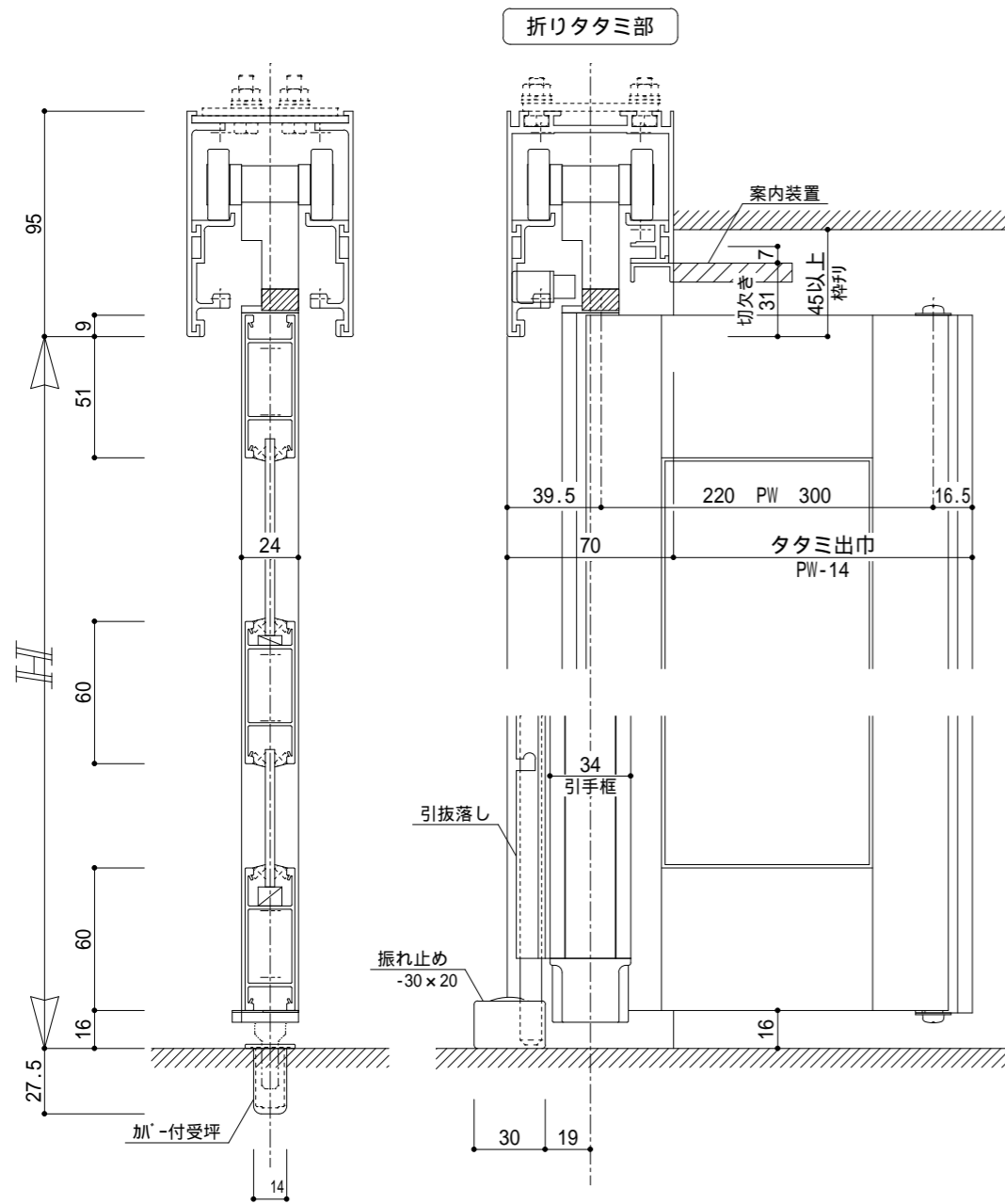


製作範囲		
H	屋外	450 H 3000
	屋内	
R	1000	R

計算式			
		片引き	両引き
PW(バネ比)ツチ		$(W-29N-121R+36)/N$	$(W-29N-121R+50)/N$
タミ代	(鍵側)	40N+121R-56	40n+121r-56
	(受側)	-	40n+121r-44
タミ部切欠き		40N+2PW+121R+118	40n+2PW+121r+118

(N:枚数, R:連数, 小文字は片側分)

高さ H (mm)	引手位置 A (mm)	中棧位置 B (mm)
450 < H < 2000	都度指定	なし
2000 < H < 2500	1000	なし
2500 < H < 3000	1100	1100



符号	訂正年月日	訂正理由	訂正者	特記事項	作図	尺度	製品名	図名
				<ul style="list-style-type: none"> ・アールに対して外タタミのみ ・指示なき場合、スライド落としはパネル4枚(柱)毎に取付け ・連装框には、標準として引抜けしを取付け 	スワン商事株式会社	1/3 1/30	スワンムーバー S-MNR型	基準図 片引き
					検図	設計	製図	図番 S-MNR 1