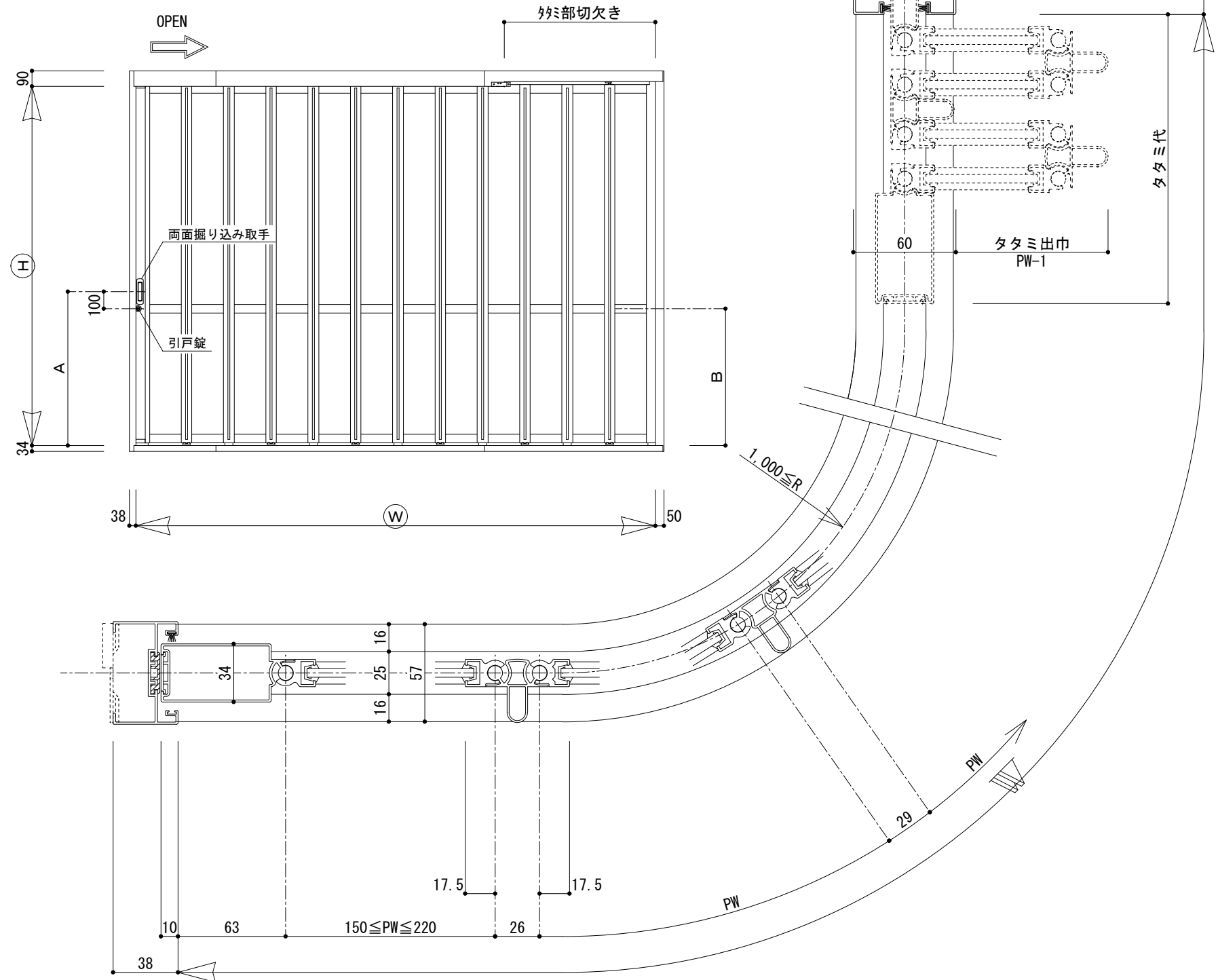
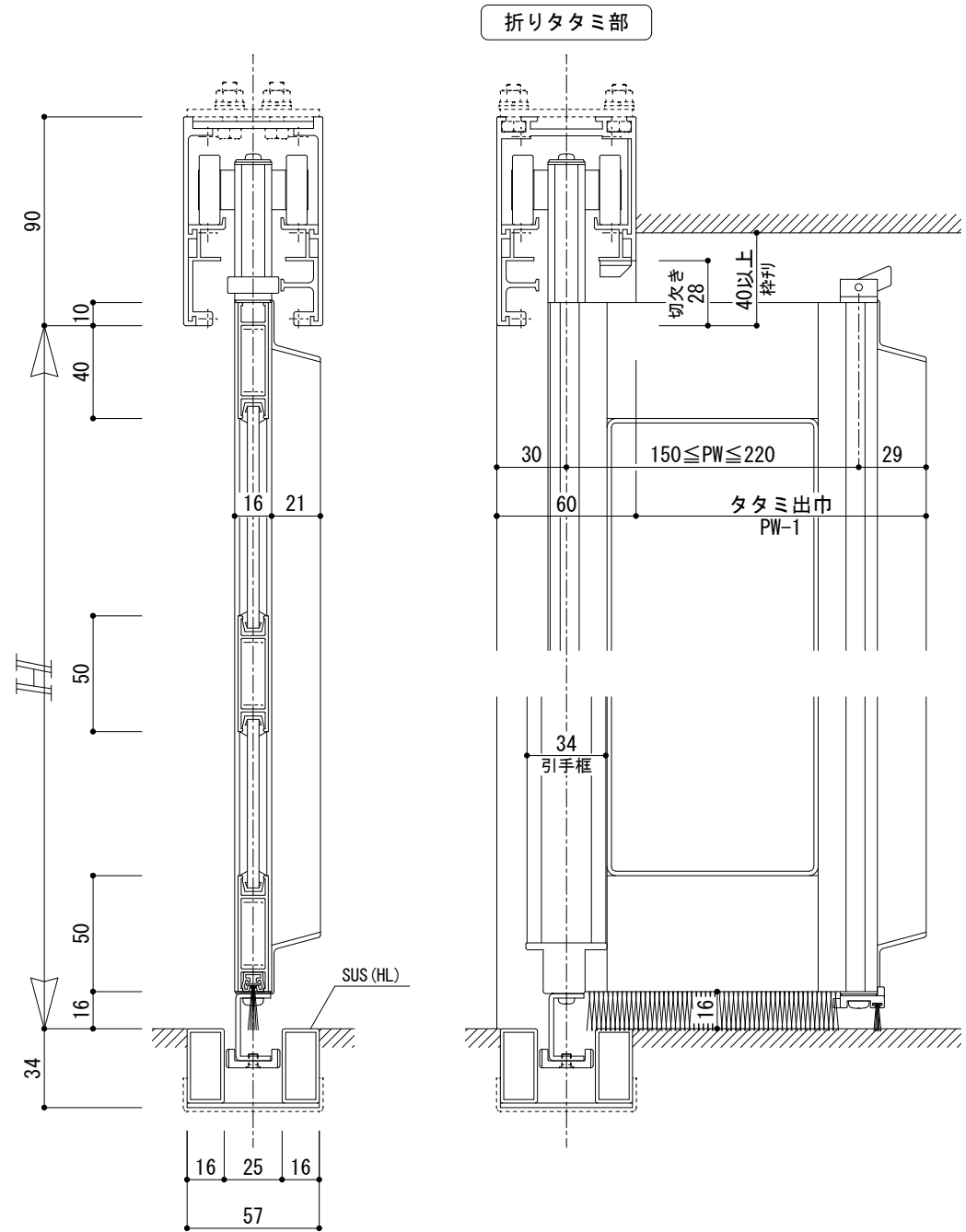


製作範囲		
H	屋外	450 ≤ H ≤ 2400
	屋内	450 ≤ H ≤ 3000
R		1000 ≤ R

計算式			
	片引き	両引き	
PW (ハネビッチ)	$(W - 27.5N - 119R + 50) / N$	$(W - 27.5N - 119R + 78) / N$	
タミ代	(鍵側)	$29.5N + 119R - 60$	$29.5N + 119R - 60$
	(受側)	—	$29.5N + 119R - 48$
タミ部切欠き	$29.5N + 2PW + 117R - 27$	$29.5N + 2PW + 117R - 27$	

(N:枚数, R:連数, 小文字は片側分)

高さ H (mm)	引手位置 A (mm)	中棧位置 B (mm)
450 ≤ H ≤ 1500	都度指定	なし
1500 < H ≤ 1800	800	700
1800 < H ≤ 2100	900	800
2100 < H ≤ 2400	900	900
2400 < H ≤ 2700	1000	1000
2700 < H ≤ 3000	1100	1200



特記事項	作図	尺度	製品名	図名
・アールに対して内タタミの場合、吊元側の直線はタタミ部切欠き寸法以上必要		1/3 1/30	スワンムーバー S4-NER型	基準図 片引き・Bリブ
符号	訂正年月日	訂正理由	訂正者	図番
				S4-NER — 1

スワン商事株式会社

検図 設計 製図