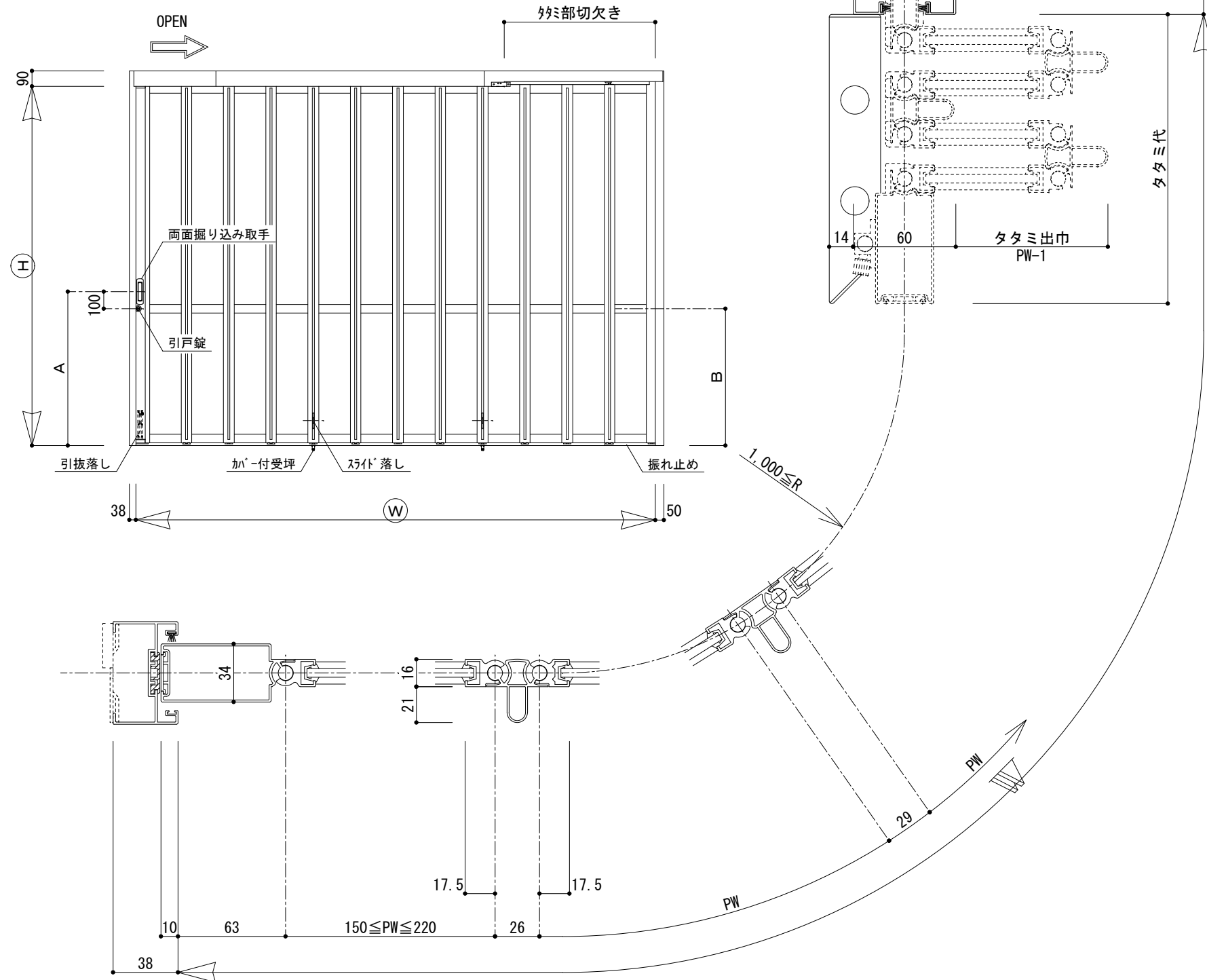
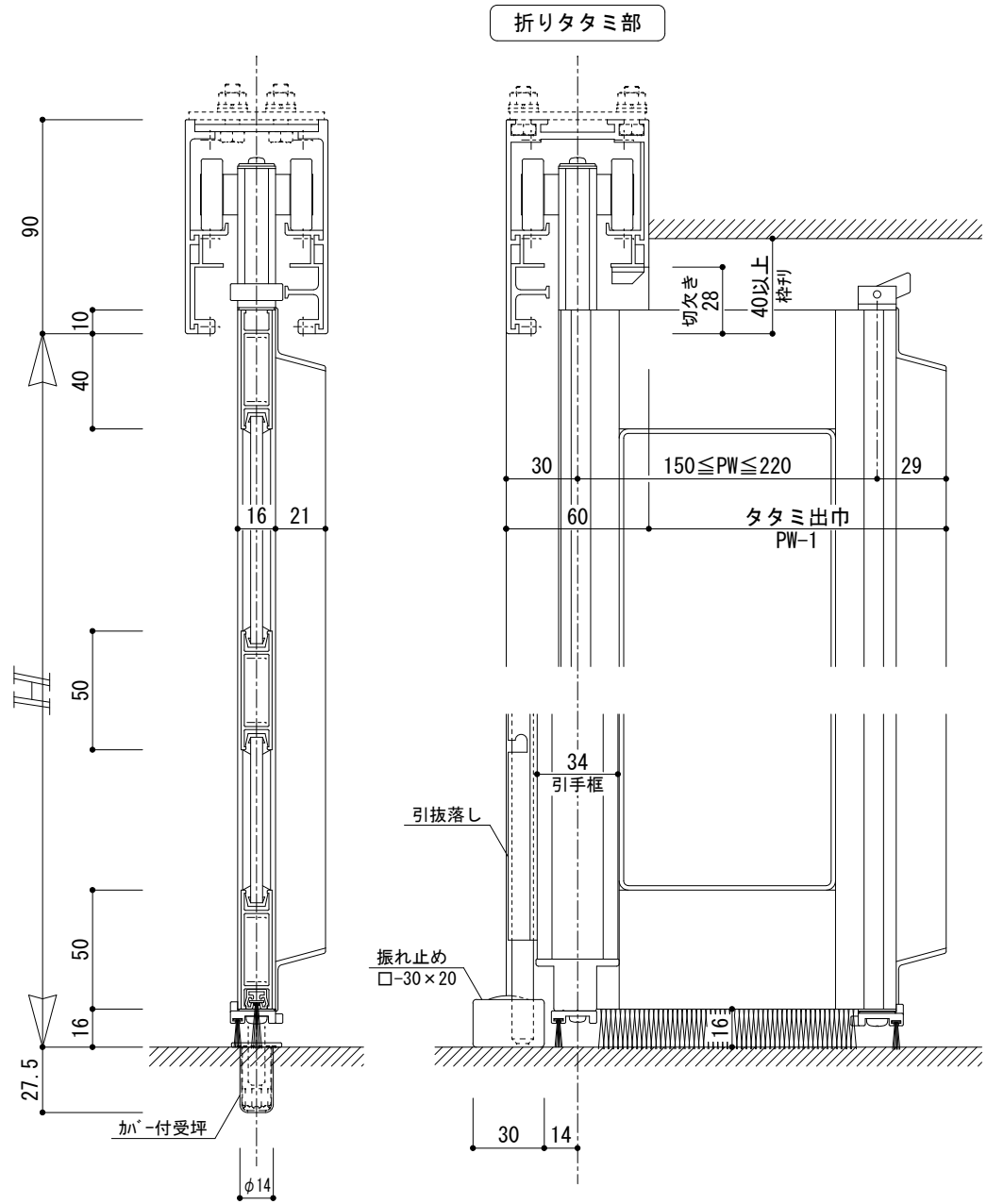


製作範囲		
H	屋外	450 ≤ H ≤ 3000
	屋内	
R	1000 ≤ R	

計算式		
	片引き	両引き
PW(ハビッパ)	$(W-27.5N-119R+50)/N$	$(W-27.5N-119R+78)/N$
タミ代	(鍵側)	$29.5n+119r-60$
	(受側)	$29.5n+119r-48$
タミ部切欠き	$29.5N+2PW+117R-27$	$29.5n+2PW+117r-27$

(N:枚数, R:連数, 小文字は片側分)

高さ H (mm)	引手位置 A (mm)	中棧位置 B (mm)
450 ≤ H ≤ 1500	都度指定	なし
1500 < H ≤ 1800	800	700
1800 < H ≤ 2100	900	800
2100 < H ≤ 2400	900	900
2400 < H ≤ 2700	1000	1000
2700 < H ≤ 3000	1100	1200



符号	訂正年月日	訂正理由	訂正者

特記事項

- ・アールに対して内タタミの場合、吊元側の直線はタタミ部切欠き寸法以上必要
- ・指示なき場合、スライド落しはパネル4枚(柱)毎に取付け
- ・連装框には、標準として引抜落しを取付け

作図	尺度	製品名	図名
	1/3 1/30	スワンムーバー S4-NNR型	基準図 片引き・Bリブ
スワン商事株式会社	検図	設計	製図
			図番 S4-NNR — 1