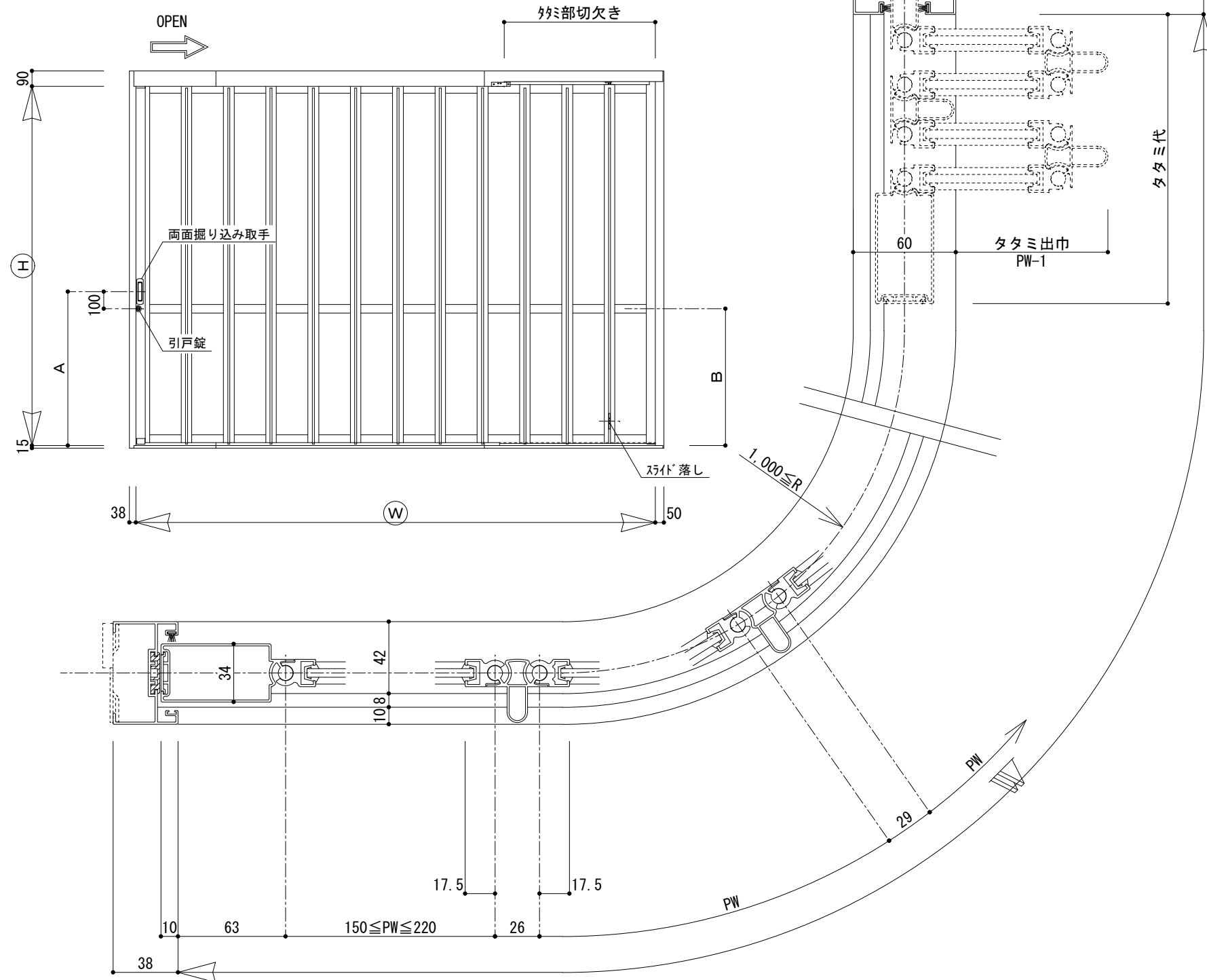
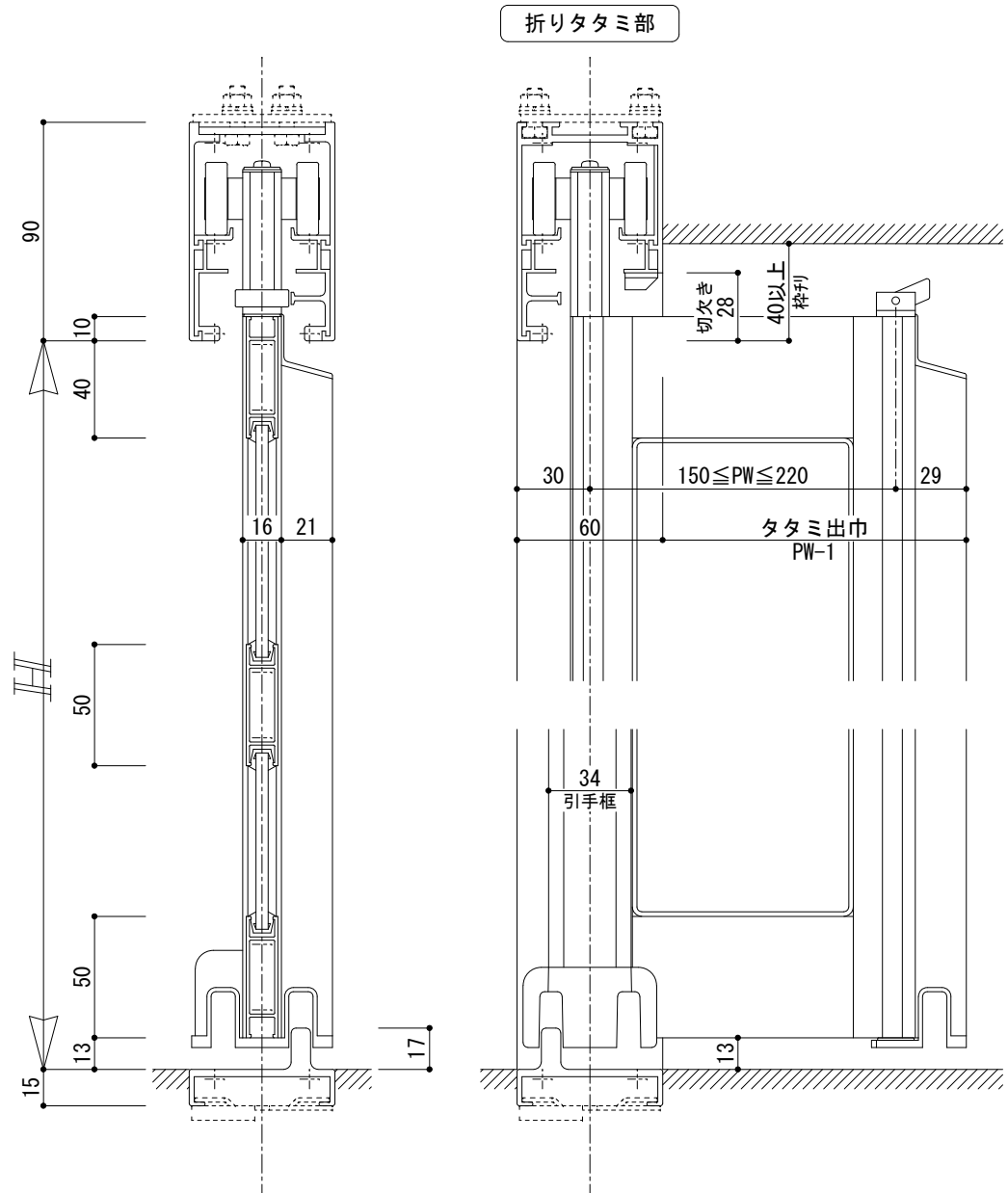


製作範囲		
H	屋外	450 ≤ H ≤ 2600
	屋内	450 ≤ H ≤ 3000
R	1000 ≤ R	

計算式		
	片引き	両引き
PW (ハネビッチ)	$(W - 27.5N - 119R + 50) / N$	$(W - 27.5N - 119R + 78) / N$
タミ代	(鍵側)	$29.5N + 119R - 60$
	(受側)	$29.5N + 119R - 48$
タミ部切欠き	$29.5N + 2PW + 117R - 27$	

(N:枚数, R:連数, 小文字は片側分)

高さ H (mm)	引手位置 A (mm)	中棧位置 B (mm)
450 ≤ H ≤ 1500	都度指定	なし
1500 < H ≤ 1800	800	700
1800 < H ≤ 2100	900	800
2100 < H ≤ 2400	900	900
2400 < H ≤ 2700	1000	1000
2700 < H ≤ 3000	1100	1200



符号	訂正年月日	訂正理由	訂正者	特記事項 ・アールに対して内タタミの場合、吊元側の直線は上レール切欠き寸法以上必要	作図	尺度 1/3 1/30	製品名 スワンムーバー S4-NTR型	図名 基準図 片引き・Bリブ
				スワン商事株式会社	検図	設計	製図	図番 S4-NTR — 1